

Informatiebijeenkomst Dijkversterking



Welkom

Herman van den Brink

omgevingsmanager

Doel bijeenkomst

Doel overleg

Informereren over het ontwerp en uitvoering van de dijkmodule Zuid-1 ter hoogte van 't Kortrick, waarbij we inzoomen op de Parkzone

Agenda

1. Opening en welkom
2. Doel bijeenkomst
3. Voortgang project dijkversterking IJsselwerken
4. Ontwerp dijkversterking
5. Wijze van uitvoering
6. Herinrichting
7. Vervolg
8. Vragen



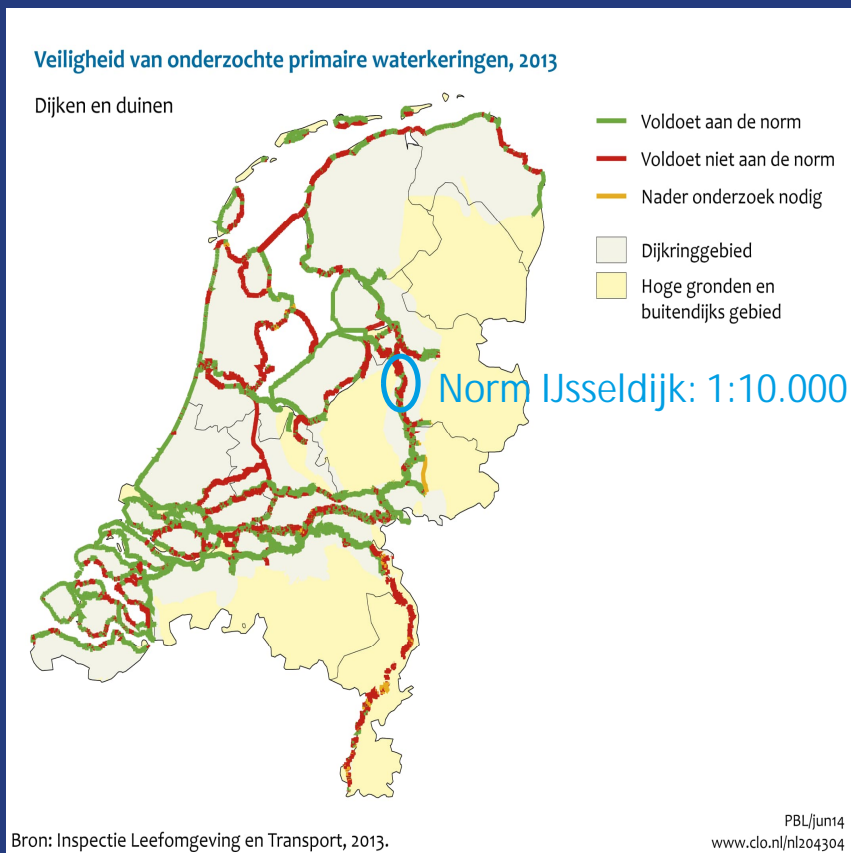
Voortgang project dijkversterking

Wilgert Veldman
omgevingsmanager

HWBP

- Keuring van dijken – ‘APK check’
- 1.300 km dijken
- 500 sluizen en gemalen
- 300 projecten
- 21 waterschappen en RWS
- Efficiënt en innovatief
- Klaar in 2050
- Onderdeel van Deltaprogramma

HWBP
voor sterke dijken





De IJsseldijk tussen Zwolle en Olst

Bescherming van Zwolle en Salland

Voldoet niet meer aan de norm

- 29 km lang
- Deels provinciale weg op de dijk
- Stedelijk Zwolle
- Dorpen Wijhe en Olst
- Landelijke omgeving
- Woningen op en langs de dijk
- Hoge natuurwaarden

Wat is er mis met deze dijk?

HOOGTE: OVERLOOP EN GOLFOVERSLAG

De dijk is niet hoog genoeg. Doordat er teveel water over de dijk stroomt kunnen de kruin en het binnentalud eroderen waardoor de dijk bezwijkt.

PIPING

Tijdens hoogwater ontstaan kanaaltjes (zandmeevoerende wellen) onder de dijk. Hierdoor kan water dat onder de dijk doorstroomt zand meevoeren, waardoor de dijk verzwakt en vervolgens bezwijkt.

STABILITEIT BINNENWAARTS: AFSCHUIVING VAN HET BINNENTALUD

De dijk is niet stabiel genoeg om weerstand te kunnen bieden bij hoogwater, waardoor delen van de dijk aan de landzijde kunnen afschuiven en de dijk bezwijkt.

BEKLEDING: EROSIE DOOR BESCHADIGING VAN BEKLEDING

Door stroming en golven kan de grasbekleding beschadigd raken. De dijk kan bezwijken, doordat het onderliggende zand weg erodeert.

Afgekeurd op:

- ✗ Hoogte (noorden)
- ✗ Stabiliteit
- ✗ Piping
- ✗ Bekleding (kleilaag onder de grasmat)



IJsselwerken werkt de plannen voor de dijkversterking in detail verder uit en is een samenwerking tussen Waterschap Drents Overijsselse Delta en Boskalis

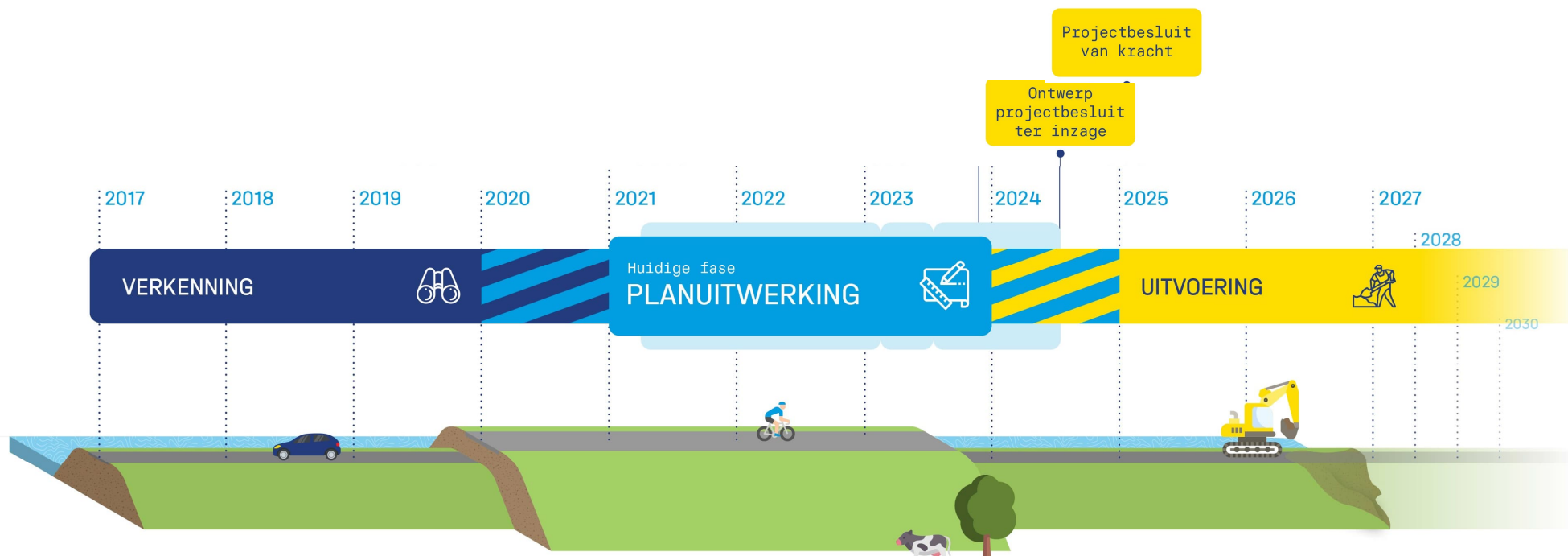
Dit project is onderdeel van het landelijke HWBP

HWBP
voor sterke dijken



Planning

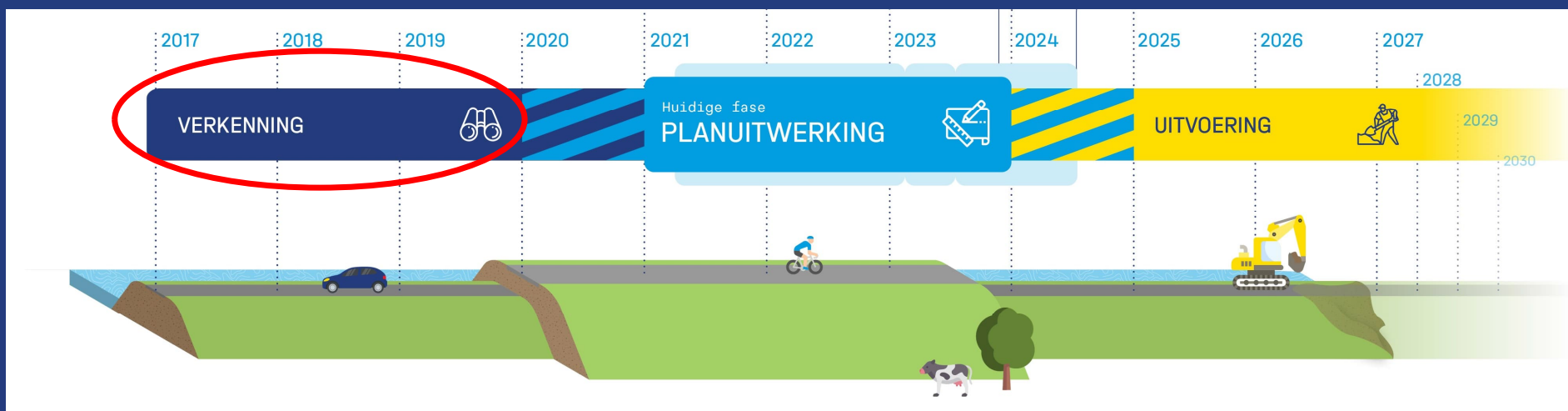
- Naderen einde Planuitwerking
- Ontwerp Projectbesluit in voorjaar 2024 vaststellen en zomerperiode ter inzage
- Start uitvoering dijkversterking vanaf 2025



Waar komen we vandaan?

T/m 2019: Verkenningfase

- Januari 2018: zorgen geuit over parkzone bij informatiebijeenkomst
- Dijkdenkersbijeenkomsten: laatste op 27 maart 2019
- September 2019: Voorkeursalternatief (VKA)

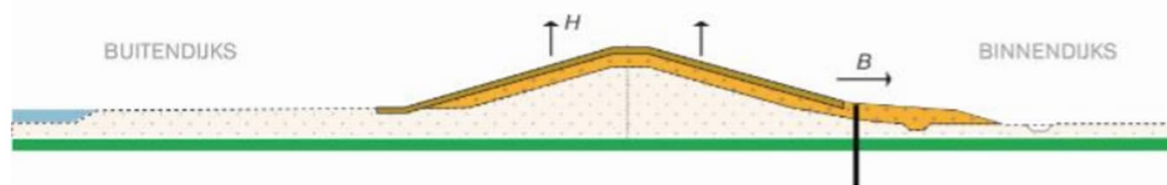


VKA



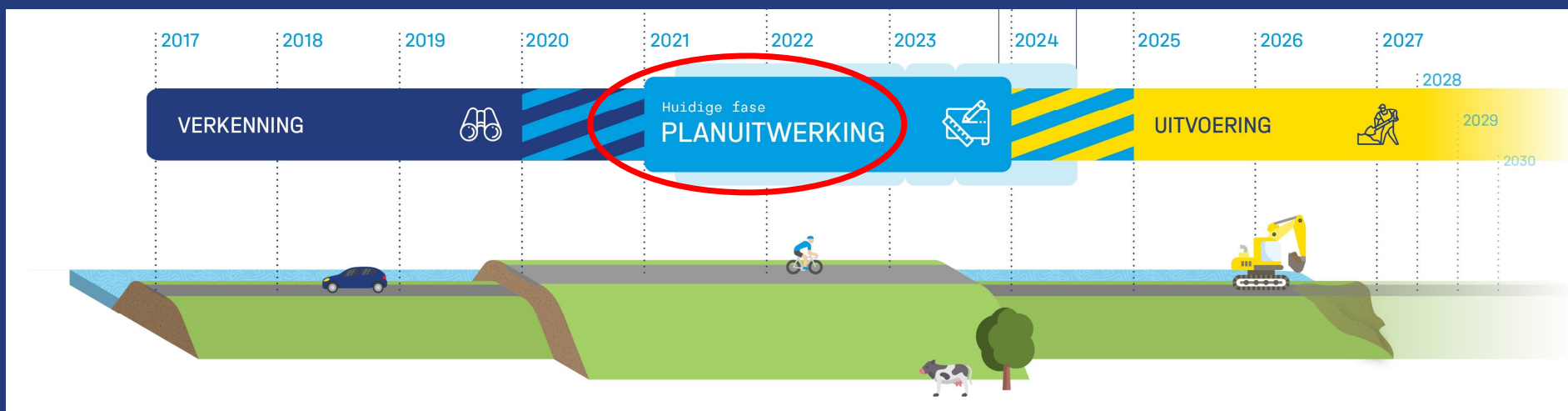
Alternatief B - Binnendijkse grondoplossing met verticale pipingvoorziening

Alternatief B lost het stabiliteitsprobleem binnendijks op met een relatief korte grondberm (<20 m), ook wel stabiliteitsberm genoemd. Het alternatief gaat piping tegen met een verticale pipingvoorziening in de stabiliteitsberm (zie toelichting eind van deze paragraaf). Deze voorziening houdt het zand tegen dat in geval van piping onder de dijk wegspoelt.



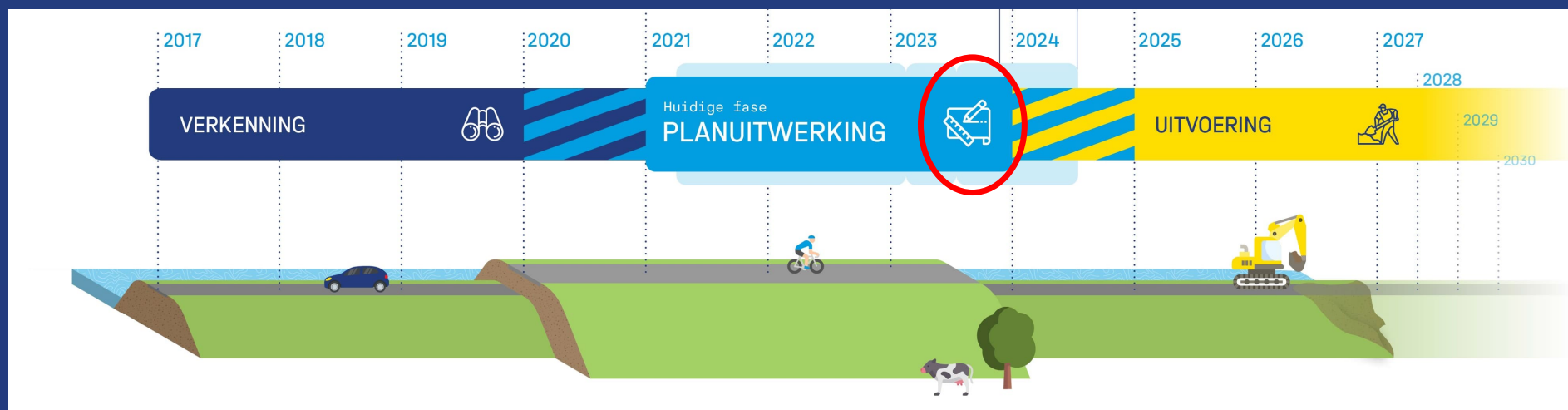
Waar komen we vandaan?

- Vanaf 2021: Uitwerken VKA
- Intensief contact met grondeigenaren
- Geen dijkdenkers, wel omgevingsplatform
- Voorjaar 2023: ontwerp en uitvoeringsplan bekend



Waar komen we vandaan?

- Intensief overleg met gemeente
- Teveel belemmeringen voor andere oplossingen

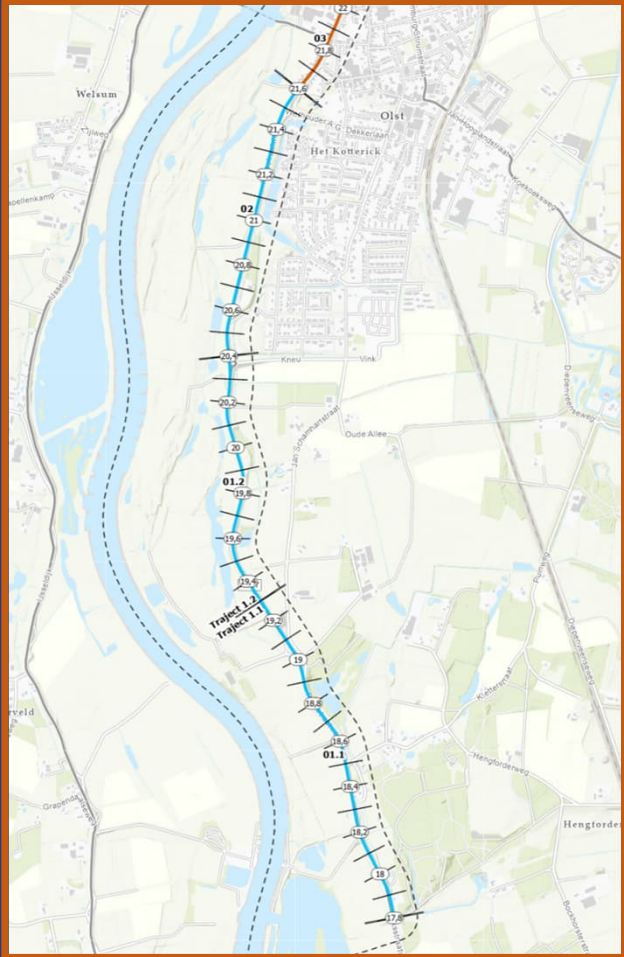


Ontwerp en uitvoering dijkversterking

Herman van den Brink

omgevingsmanager

Overzicht dijkmodule



Ontwerp dijkversterking

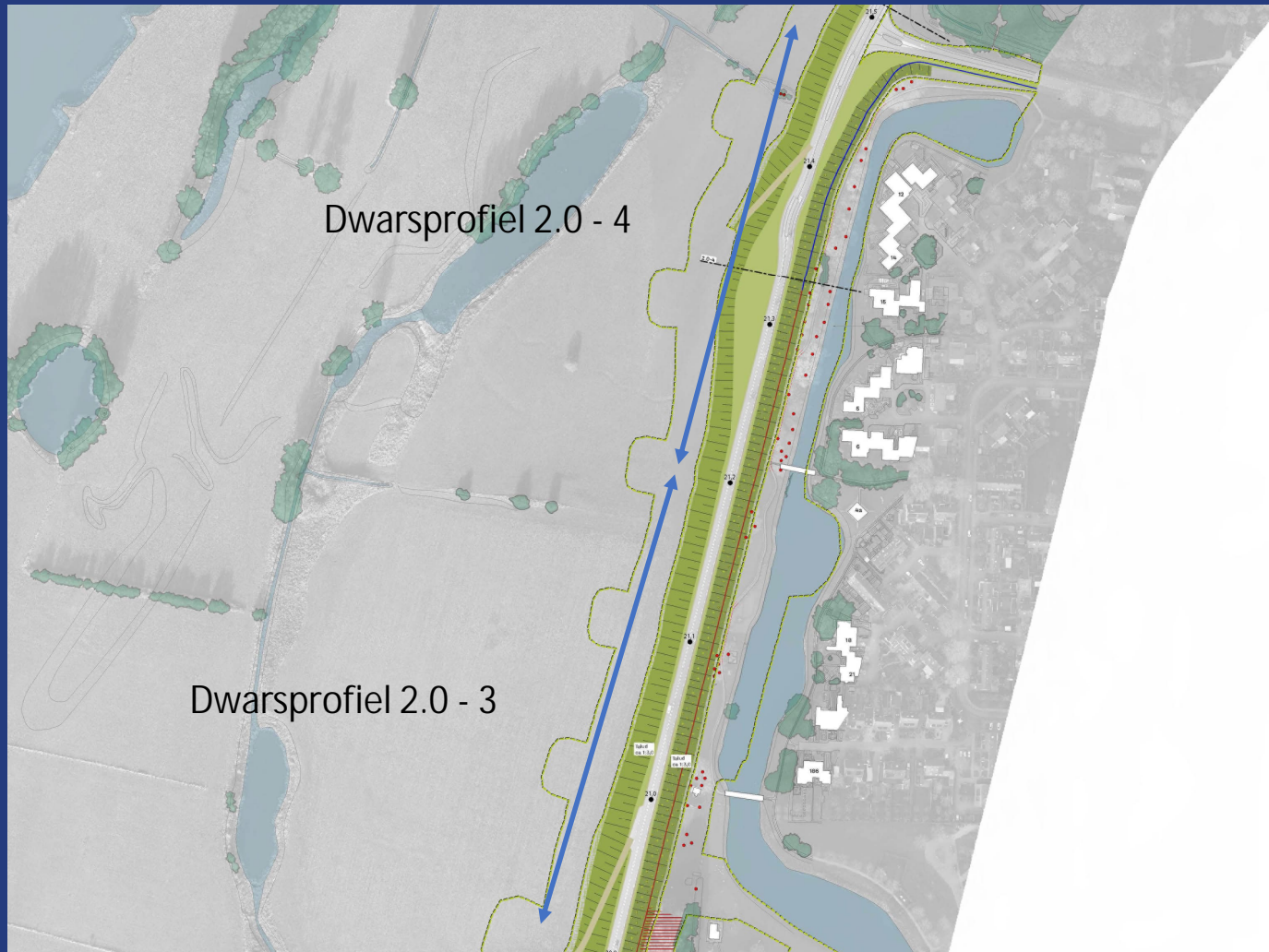
Maatregelen dijksectie 2.0-3 en 2.0-4:

- Bekleding buitendijks -> Vervangen bekleding
- Bekleding binnendijks en stabiliteit -> Vervangen bekleding incl. verflauwen helling
-> Aanbrengen dijkflora leeflaag (dikte leeflaag 60 cm)
- Piping -> Aanbrengen damwand in (binnen)talud

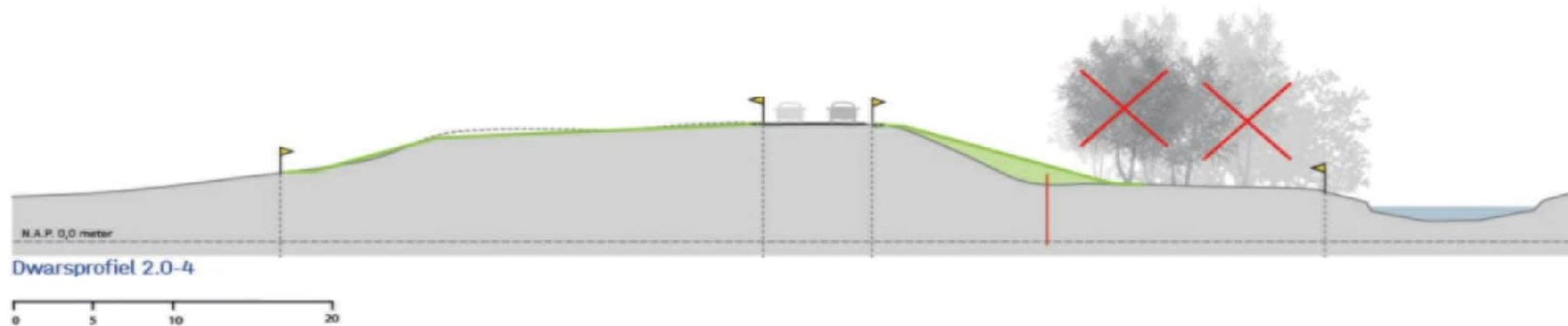
Ontwerp dijkversterking bij 't Kortrick



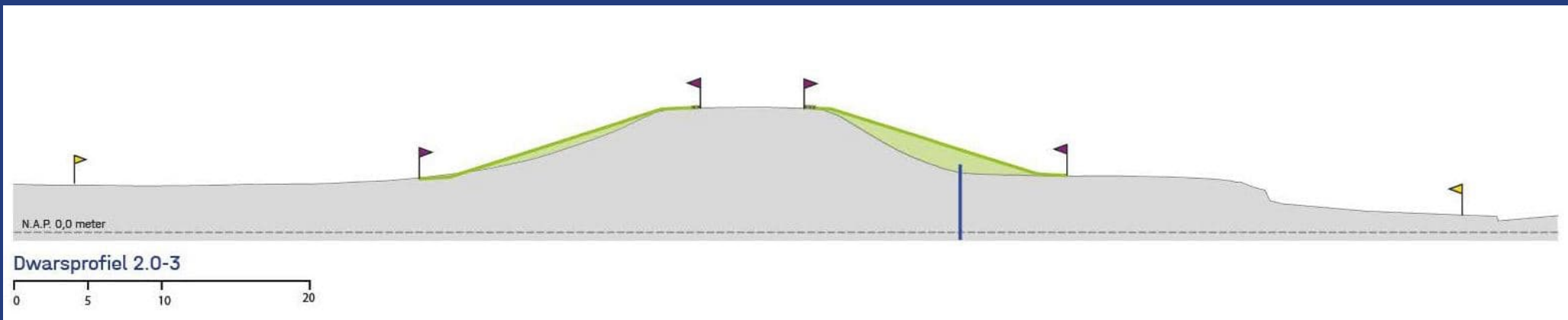
Ontwerp dijkversterking bij 't Kortrick



Ontwerp dijkversterking bij 't Kortrick



Ontwerp dijkversterking bij 't Kortrick



Ontwerp dijkversterking bij Holsto



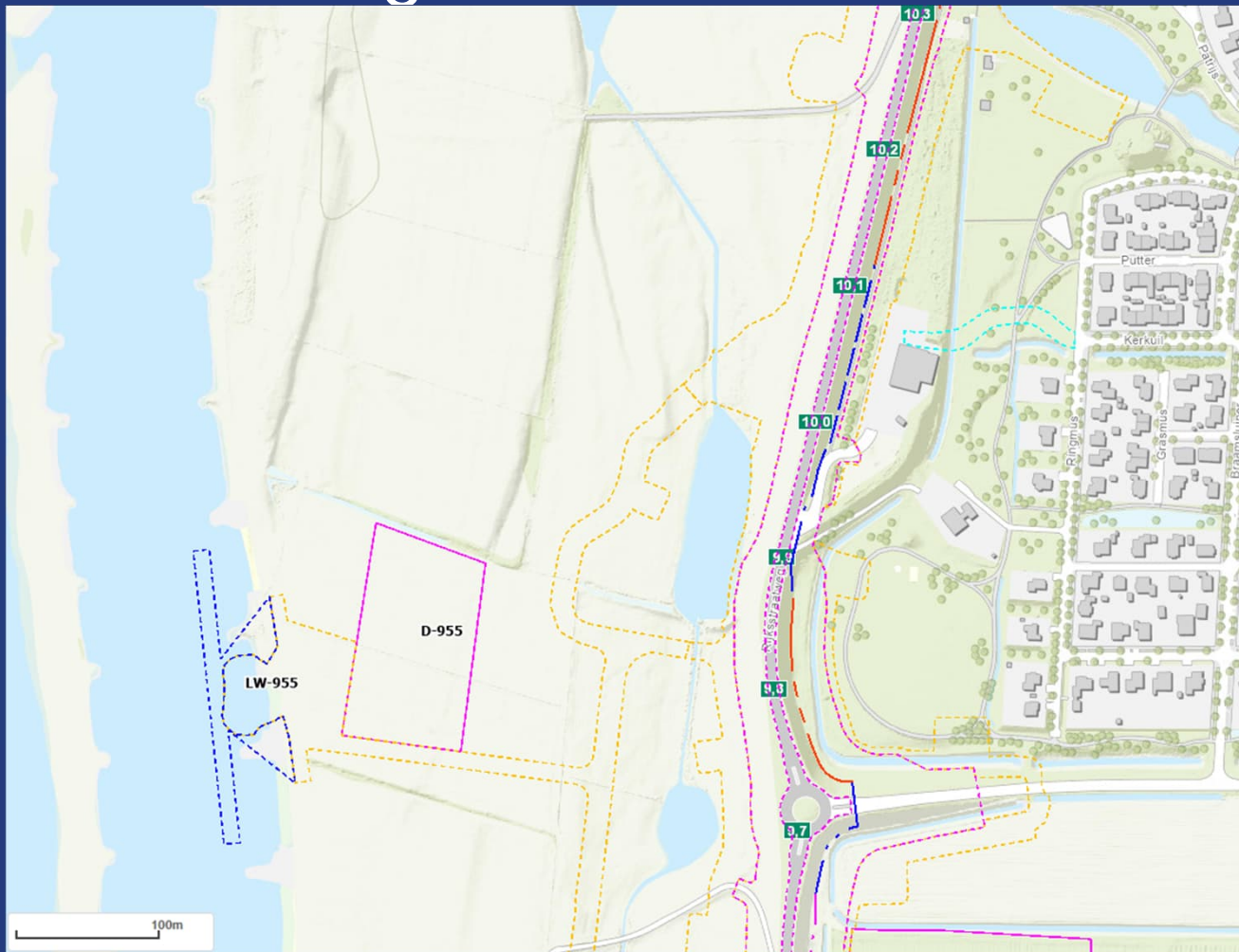
Uitvoering

Uitgangspunten:
N337 dient beschikbaar te zijn voor verkeer

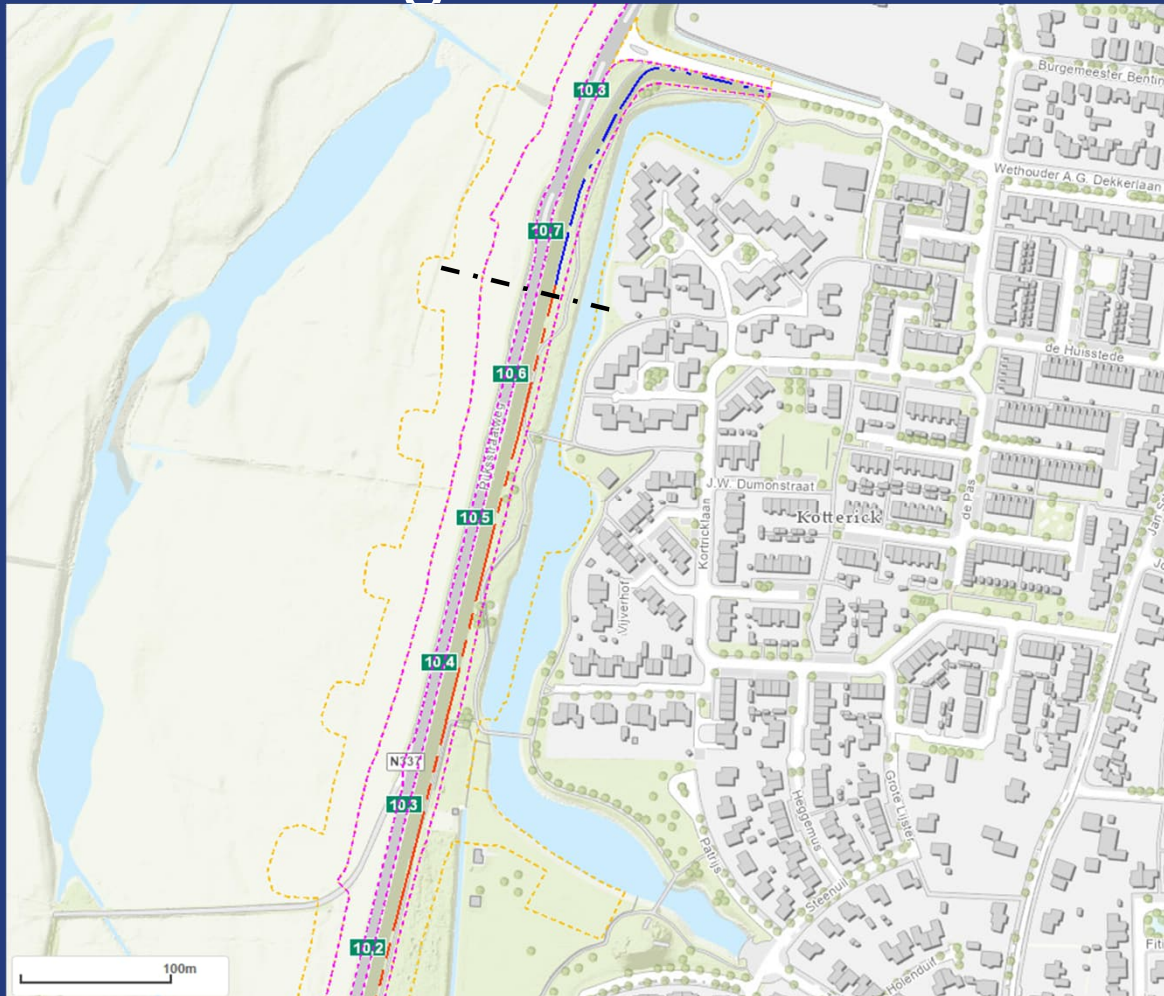
Aan- en afvoer materialen via loswallen en binnen- en buitendijkse werkwegen

Loswal langs IJssel ter hoogte van rotonde Olst-Zuid

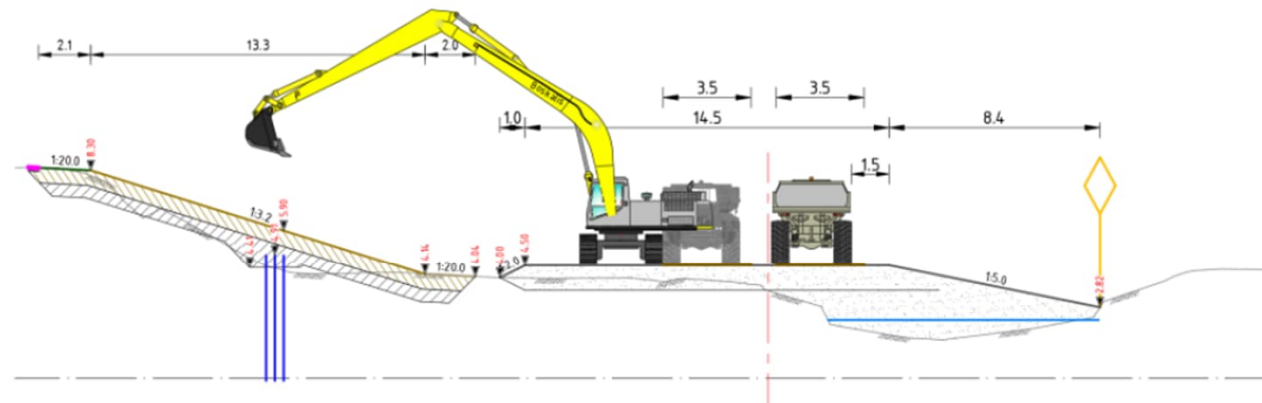
Uitvoering – locatie loswal



Uitvoering - werkterrein



Uitvoering

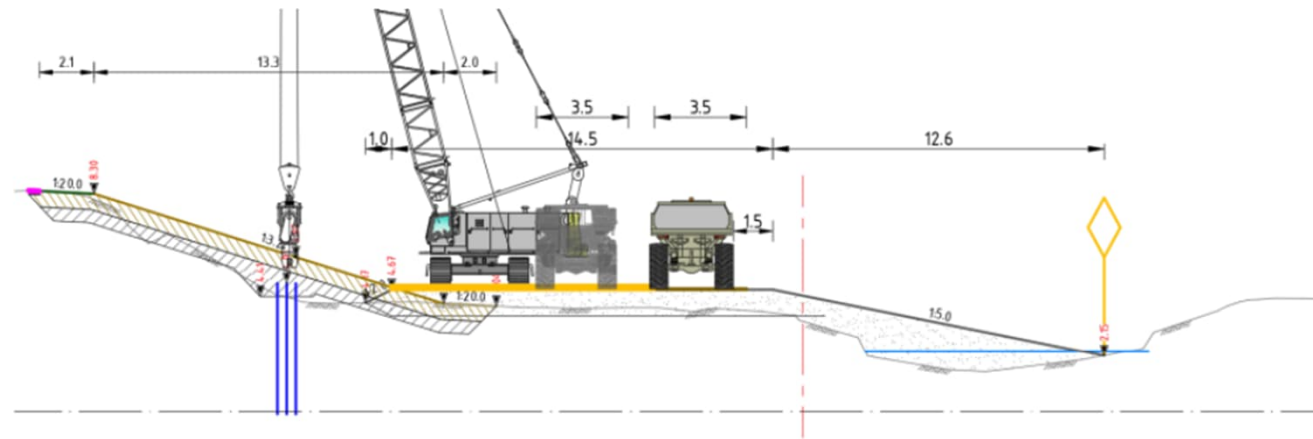


SLG-11
 Dwarsprofiel SL-33
 Metring: 968m
 Schaal 1:200

Hoogte Bestaand maaiveld	8.40	8.24	6.50	5.87	4.49	4.15	4.20	4.11	3.99	3.97	3.94	3.91	3.47	2.03	1.70	1.59	1.91	2.34	3.60	4.31	4.31
Afstand Bestaand maaiveld	-30.0	-27.5	-25.0	-22.5	-20.0	-17.5	-15.0	-12.5	-10.0	-7.5	-5.0	-2.5	0.0	2.5	5.0	7.5	10.0	12.5	15.0	17.5	20.0

Figuur 5-24 Dwarsprofiel bij km 21,350 (grondwerk) in uitvoeringsfase

Uitvoering



SLG-11
 Dwarsprofiel SL-34
 Metreering: 968m
 Schaal 1:200

Hoogte Bestaand maaiveld	8.40	8.24	6.50	5.87	4.69	4.15	4.20	4.11	3.99	3.97	3.94	3.91	3.47	2.13	1.70	1.59	1.91	2.34	3.00	4.31	4.31
Afstand Bestaand maaiveld	-30.0	-27.5	-25.0	-22.5	-20.0	-17.5	-15.0	-12.5	-10.0	-7.5	-5.0	-2.5	0.0	2.5	5.0	7.5	10.0	12.5	15.0	17.5	20.0

Figuur 5-26 Dwarsprofiel bij km 21,350 (heiwerk) in uitvoeringsfase

Samenvatting Uitvoering

- Aanbrengen nieuwe dijkbekleding
- Aanbrengen verticaal scherm
- Bomen in Parkzone verwijderen m.u.v. drie bomen in oksel Weth. Dekkerlaan
- Deel waterpartij dempen met compensatie water op terrein kinderboerderij
- Parkzone tijdelijk niet bereikbaar, m.u.v. kinderboerderij
- Mogelijk geluid-, trilling- en stofhinder
- Duur werkzaamheden 1,5 a 2 jaar

't Kortrick – Holsto

Huidige situatie



't Kortrick – Holsto

Tijdens realisatie



Herinrichting

Tijs van Loon

landschapsarchitect

't Kortrick - Holsto

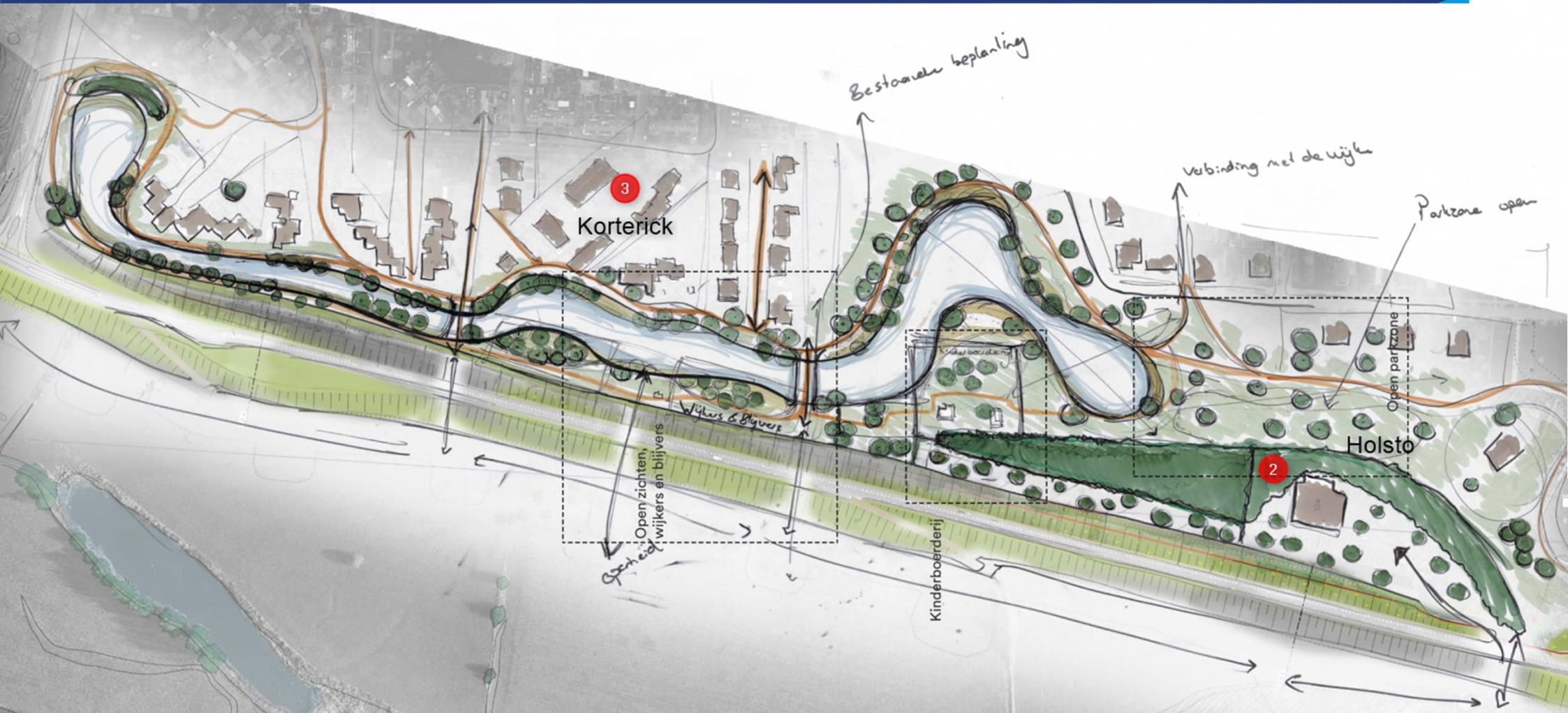
Zoekrichting

- Beplanting langs dijk kan grotendeels worden teruggebracht (>6m)
- Kansen voor kwaliteitsimpuls park. Bijvoorbeeld: meer groen, vorm waterpartij, verbeteren routestructuur, inpassen kinderboerderij.
- Mogelijk kansen voor verbinding met uiterwaarden (i.s.m. provincie)
- Snel een groen resultaat. Bijvoorbeeld snelgroeiende soorten, herplanten voor start uitvoering



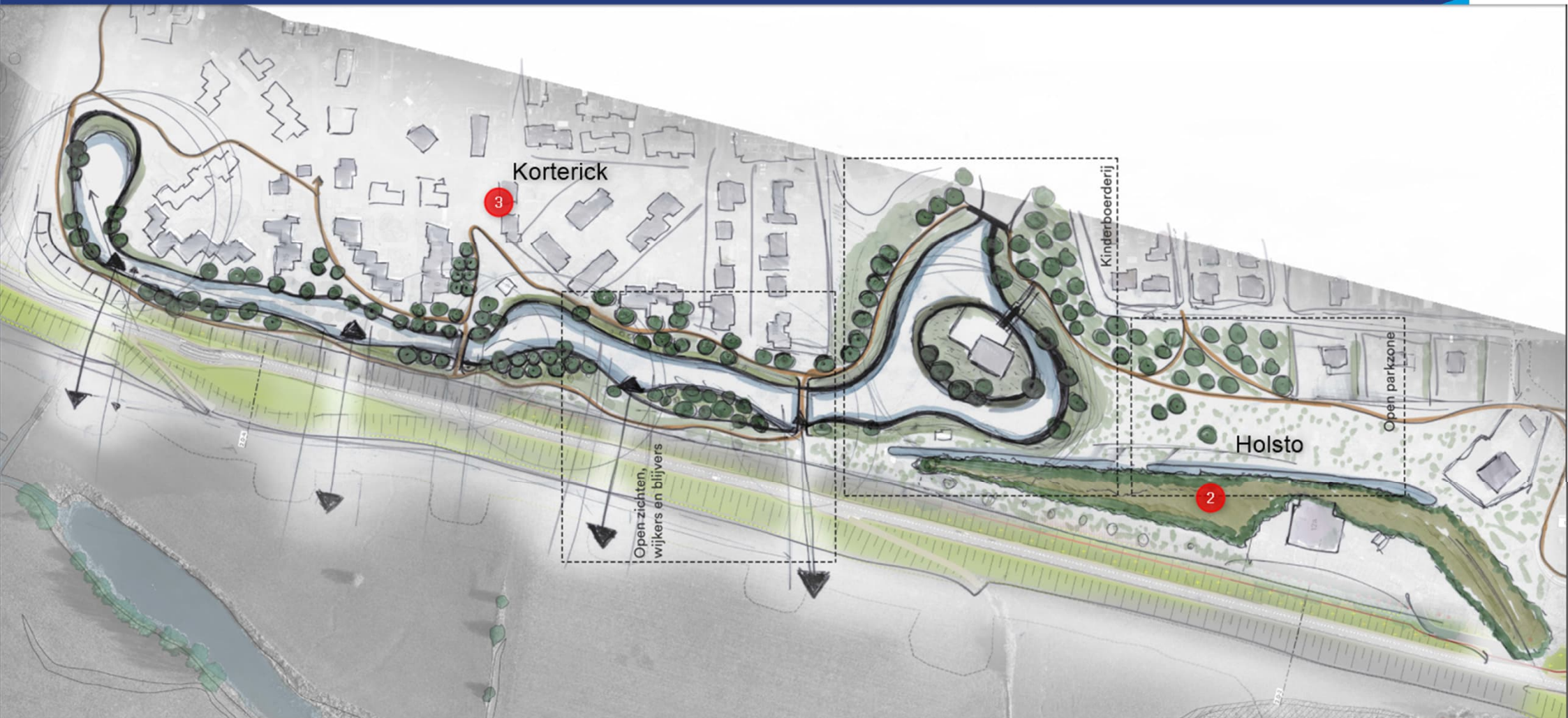
Bomencompensatieplan Koterick –Holsto

1e schets om nader uit te werken met omgeving



Bomencompensatieplan Koterick –Holsto (concept 2)

2e schets om nader uit te werken met omgeving



Landschappelijke inpassing

1. Bepanting in de park zone (eventueel i.c.m. aanpassen waterpartij)
2. Inpassing Holsto
3. Inpassing kinderboerderij
4. Ligging voetpad in parkzone
5. Voetpad langs provinciale weg



Vragen?



Vervolg

- Uitnodiging om mee te denken
- Afvaardiging 't Kortrick van circa 10 personen
- Intekenlijst



Hoe blijft u op de hoogte?

- Inloopbijeenkomst 5 februari 2024
- Website www.ijsselwerken.nl
- Digitale nieuwsbrief (4 x per jaar, aanmelden via website)



Heeft u vragen? Neem dan gerust contact met ons op.

- Herman van den Brink - omgevingsmanager
- Telefoon: 088 – 233 12 89
- E-mail: info@ijsselwerken.nl
- Website www.ijsselwerken.nl





IJsselwerken is een
samenwerkingsverband
tussen WDO Delta en Boskalis.

ijsselwerken.nl

